



ESTIMACIONES AGRÍCOLAS

Informe semanal al
01 de diciembre de 2016



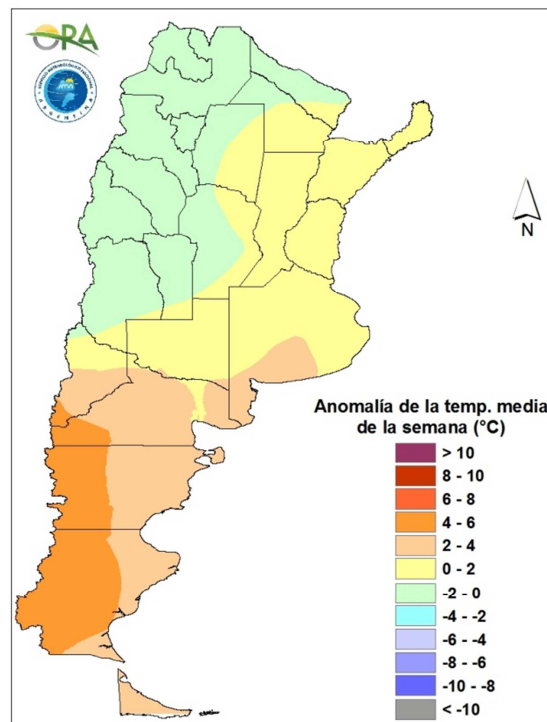
ÍNDICE

- Temperaturas
- Precipitaciones
- Estado de las reservas hídricas
- Humedad y estado de los cultivos



TEMPERATURAS

Las temperaturas de la semana se dieron de acuerdo a lo esperado para la época del año en el todo el norte y centro del territorio argentino. Lo mismo se registró en la zona pampeana donde no hubo anomalías considerables en el período analizado. En Patagonia se observaron temperaturas levemente superiores a la media para el mes de noviembre, particularmente en la zona cordillerana.



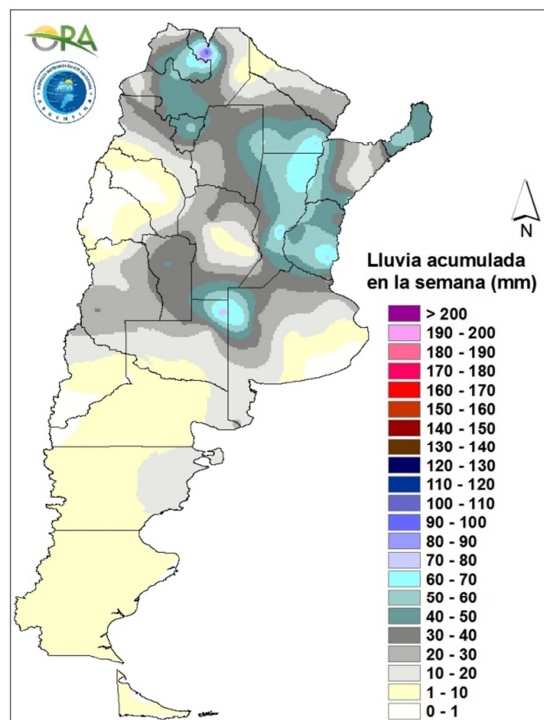
Anomalía de la temperatura media de la semana

Se esperan temperaturas en ascenso en la zona pampeana, centro y norte del país, debido al ingreso de aire cálido del norte, alcanzando sus máximos entre los días domingo y lunes. Luego se dará un descenso de las mismas acompañado de precipitaciones, principalmente en la zona pampeana. Por otro lado, en Patagonia se estará produciendo un descenso de las temperaturas a partir del jueves, debido al ingreso de aire frío que ya se está dando en esa zona.



PRECIPITACIONES

Se registraron precipitaciones en gran parte del centro y norte del territorio. En el NOA se dieron acumulados de 30 - 50 mm, con máximos locales de hasta 90 mm. En el NEA las lluvias abarcaron un área más extensa, incluido todo el litoral, con acumulados de 50 - 70 mm. También se registraron precipitaciones en el norte de la zona pampeana, aunque con montos menores, entre 20 - 30 mm, con algún máximo local de hasta 60 mm.

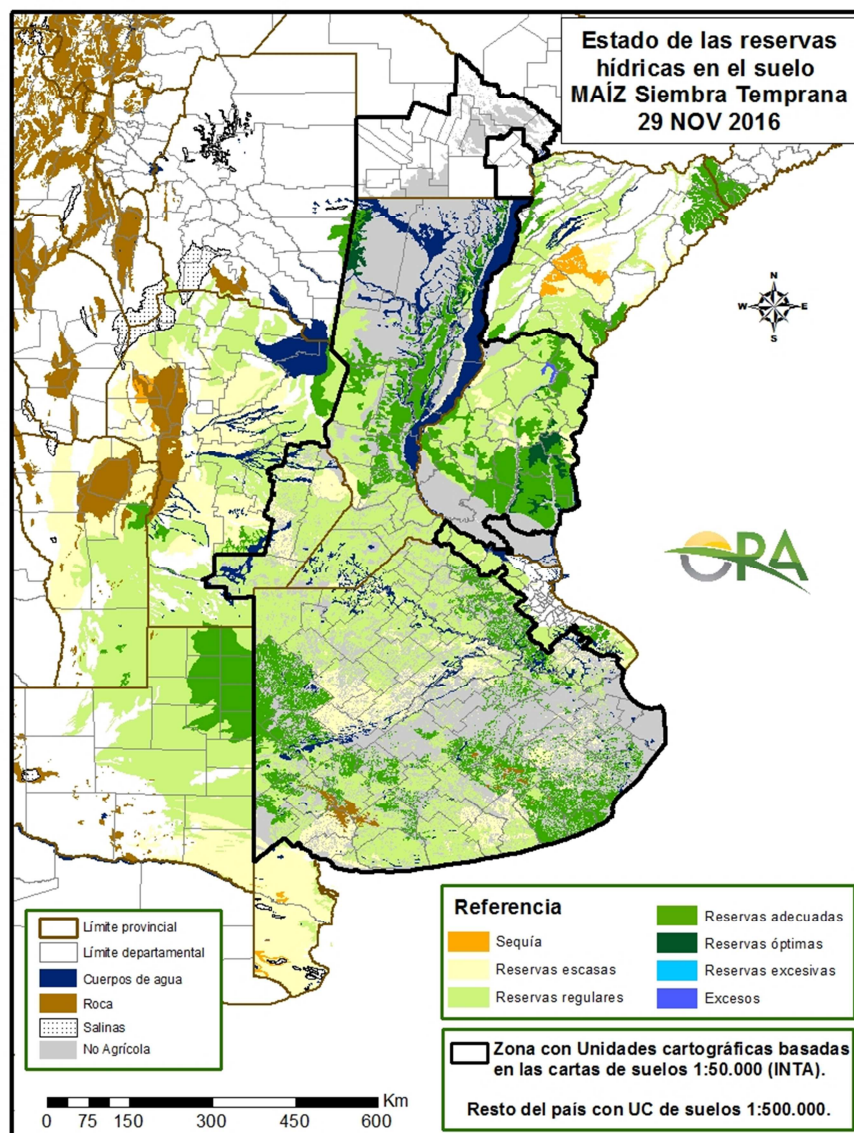


Precipitaciones acumuladas en la semana

A partir de mañana se darán precipitaciones aisladas en el NOA que persistirán durante la semana, alcanzando sus máximos hacia el comienzo de la semana que viene. El fin de semana también se esperan lluvias en el NEA, con máximos locales en la provincia de Formosa. En la zona pampeana se esperan lluvias a partir del sábado, alcanzando su máxima intensidad entre los días domingo y lunes. Los mayores acumulados se prevén en el sur y oeste de esta región.

ESTADO DE LAS RESERVAS HÍDRICAS

La escasez de precipitaciones en el sur de la zona pampeana provocó una merma de las reservas hídricas en el suelo. Esto profundizó el déficit detectado la semana anterior. Dado el estadio de los cultivares, las reservas simuladas para maíz indican condiciones hídricas regulares en la mayor parte de la zona pampeana, aunque se comienza a observar escasez en el sur de la misma. Lo mismo ocurre en los lotes destinados a soja, donde incluso en pampeana sur se estiman áreas con reservas regulares a adecuadas, dado su escaso consumo actual. Por otro lado, las reservas para trigo muestran condiciones de déficit hídrico en el sur de la provincia de Buenos Aires. Lo mismo se estima para pasturas en esa zona. En la zona del litoral, en cambio, las precipitaciones de la última semana, restauraron las reservas hídricas, las cuales se presentan de regulares a adecuadas en su mayoría, e incluso óptimas en regiones aisladas.



Mapa de reservas hídricas hecho a partir de datos meteorológicos del SMN y del INTA e información de suelos del INTA.



EVOLUCIÓN DE LA SUPERFICIE SEMBRADA Y COSECHADA

AVANCE DE LA SIEMBRA DE ARROZ

CAMPAÑA: 2016/2017 (*)

DELEGACION	TIPO	AREA A SEMBRAR Ha	27/10 %	03/11 %	10/11 %	17/11 %	24/11 %	01/12 %	AREA SEMBRADA Ha
CORRIENTES	LA LF M	5.470 85.600 -	50	30 70	35 72	80 90	98 95	100 100	5.470 85.600 -
T. CORRIENTES		91.070	47	68	70	89	95	100	91.070
CHACO	LA LF M	6.000 - -			20	80	100	100	6.000 - -
T. CHACO		6.000	-	-	20	80	100	100	6.000
PARANA	LA LF M	3.000 29.800 -	78	40 88	40 88	100 100	100 100	100 100	3.000 29.800 -
T. PARANA		32.800	71	84	84	100	100	100	32.800
R. DEL TALA	LA LF M	4.500 34.000 -	36 34	50 49	50 50	92 82	100 97	100 100	4.500 34.000 -
T. R. DEL TALA		38.500	34	49	50	83	97	100	38.500
T. ENTRE RIOS		71.300	51	65	65	91	99	100	71.300
FORMOSA	LA LF M	8.300 - -			15	78	98	100	8.300 - -
T. FORMOSA		8.300	-	-	15	78	98	100	8.300
AVELLANEDA	LA LF M	1.000 18.000 -	75 70	78 75	100 80	100 90	100 90	100 100	1.000 18.000 -
T. AVELLANEDA		19.000	70	75	81	91	91	100	19.000
RAFAELA	LA LF M	100 13.100 -	65	80	100 95	100 98	100 100	100 100	100 13.100 -
T. RAFAELA		13.200	65	79	95	98	100	100	13.200
T. SANTA FE		32.200	68	77	87	94	94	100	32.200
TOTAL PAIS	LA LF M	14.070 194.800 -	17 51	42 65	46 69	90 90	99 96	100 100	14.070 194.800 -
TOTAL PAIS	16/17 15/16	208.870 214.570	48 81	63 84	67 88	90 93	96 93	100 94	208.870

(*) Cifras Provisorias

Las AREAS están expresadas en hectáreas.

ESTIMACIONES AGRICOLAS

Ministerio de AGROINDUSTRIA



AVANCE DE LA SIEMBRA DE GIRASOL									
CAMPAÑA: 2016/2017 (*)									
DELEGACION		AREA A SEMBRAR Has	27/10 %	03/11 %	10/11 %	17/11 %	24/11 %	01/12 %	AREA SEMBRADA Has
Bahía Blanca		3.500	-	-	28	78	85	86	3.010
Bolívar		40.000	48	80	83	90	100	100	40.000
Bragado		7.400	50	55	90	95	100	100	7.400
Gral. Madariaga		112.000	-	72	77	82	88	100	112.000
Junín		2.000	-	20	20	52	100	100	2.000
La Plata		4.800	12	45	50	79	88	100	4.800
Lincoln		10.800	14	24	34	63	95	97	10.480
Pehuajó		100.000	12	38	81	88	95	100	100.000
Pergamino		250	-	100	100	100	100	100	250
Pigüé		72.000	-	5	35	50	60	75	54.000
Salliqueló		170.000	13	37	67	79	100	100	170.000
Tandil		182.000	51	64	77	93	100	100	182.000
T.Arroyos		135.600	43	57	76	86	90	91	123.750
25 de Mayo		15.500	30	51	100	100	100	100	15.500
BUENOS AIRES	16/17	855.850	25	50	72	83	93	96	825.190
	15/16	745.540	11	29	55	78	91	93	-
Laboulaye		7.000	5	10	10	48	88	100	7.000
M. Juárez		1.400	100	100	100	100	100	100	1.400
Río Cuarto		3.270	100	100	100	100	100	100	3.270
S. Francisco		2.000	100	100	100	100	100	100	2.000
Villa María		-	-	-	-	-	-	-	-
CORDOBA	16/17	13.670	51	54	54	73	94	100	13.670
	15/16	20.070	41	66	80	89	98	100	-
Paraná		3.500	100	100	100	100	100	100	3.500
R. del Tala		545	100	100	100	100	100	100	550
ENTRE RIOS	16/17	4.045	100	100	100	100	100	100	4.050
	15/16	2.800	100	100	100	100	100	100	-
General Pico		75.500	-	14	27	44	64	77	58.270
Santa Rosa		130.000	2	2	4	6	15	27	34.520
LA PAMPA	16/17	205.500	1	6	12	20	33	45	92.790
	15/16	230.000	11	16	38	52	74	92	-
Avellaneda		120.000	100	100	100	100	100	100	120.000
C. de Gómez		11.000	95	100	100	100	100	100	11.000
Casilda		-	-	-	-	-	-	-	-
Rafaela		69.000	100	100	100	100	100	100	69.000
V. Tuerto		600	-	-	50	90	100	100	600
SANTA FE	16/17	200.600	99	100	100	100	100	100	200.600
	15/16	116.950	100	100	100	100	100	100	-
CATAMARCA		-	-	-	-	-	-	-	-
CORRIENTES		-	-	-	-	-	-	-	-
Pcia. R. S. PEÑA (CHACO)		203.000	100	100	100	100	100	100	203.000
Charata (CHACO)		181.500	100	100	100	100	100	100	181.500
FORMOSA		2.500	100	100	100	100	100	100	2.500
JUJUY		-	-	-	-	-	-	-	-
MISIONES		-	-	-	-	-	-	-	-
SALTA		-	-	-	-	-	-	-	-
SAN LUIS		9.500	68	70	90	100	100	100	9.500
S. del ESTERO		-	-	-	-	-	-	-	-
Quimilí (S. del ESTERO)		23.800	100	100	100	100	100	100	23.800
TUCUMAN		-	-	-	-	-	-	-	-
TOTAL PAIS	16/17	1.699.965	50	63	75	81	88	92	1.556.600
	15/16	1.435.147	31	43	63	79	90	95	-

(*) Cifras Provisorias
Las AREAS están expresadas en hectáreas.
ESTIMACIONES AGRICOLAS
Ministerio de Agroindustria



AVANCE DE LA SIEMBRA DE MAIZ									
CAMPAÑA: 2016/2017 (*)									
DELEGACION		AREA A SEMBRAR Ha	27/10 %	03/11 %	10/11 %	17/11 %	24/11 %	01/12 %	AREA SEMBRADA Ha
Bahía Blanca		18.500	-	-	10	40	55	58	10.790
Bolívar		152.200	68	100	100	100	100	100	152.200
Bragado		113.700	63	70	75	78	80	80	90.960
General Madariaga		114.000	-	38	43	52	65	90	102.600
Junín		141.700	100	100	100	100	100	100	141.700
La Plata		30.000	15	17	25	49	61	80	24.000
Lincoln		223.800	6	13	25	44	67	70	156.660
Pehuajó		292.200	18	26	71	79	85	90	262.980
Pergamino		110.950	87	88	90	90	90	100	110.950
Pigüé		132.000	-	-	20	48	60	65	85.800
Salliqueló		150.000	12	24	44	58	87	90	135.000
Tandil		182.000	21	32	48	75	93	98	178.070
T.Arroyos		195.900	21	31	60	71	74	78	153.330
25 de Mayo		140.000	3	16	23	56	80	83	116.200
BUENOS AIRES	16/17	1.996.950	29	40	57	70	81	86	1.721.240
	15/16	1.807.218	47	59	69	83	89	95	-
Laboulaye		380.000	20	38	43	60	67	69	260.830
M. Juárez		321.300	81	81	81	83	83	83	267.960
Río Cuarto		532.500	37	37	40	40	40	50	265.400
S. Francisco		549.000	10	10	13	14	14	18	97.890
Villa María		308.600	16	16	18	18	18	18	55.550
CORDOBA	16/17	2.091.400	30	34	37	40	41	45	947.630
	15/16	1.940.628	25	30	30	32	33	38	-
Paraná		100.000	86	86	86	87	87	87	87.300
R. del Tala		170.000	77	77	77	77	77	77	130.900
ENTRE RIOS	16/17	270.000	80	80	80	81	81	81	218.200
	15/16	257.938	77	77	77	77	77	81	-
General Pico		384.600	7	16	26	36	53	63	242.180
Santa Rosa		115.000	2	2	4	5	15	21	24.070
LA PAMPA	16/17	499.600	6	13	21	29	44	53	266.250
	15/16	631.915	26	26	37	52	62	70	-
Avellaneda		83.000	24	24	24	24	24	24	19.950
C. de Gómez		195.000	69	69	69	69	69	69	134.550
Casilda		85.100	71	71	71	71	71	71	60.690
Rafaela		185.000	60	60	60	62	62	62	115.140
V. Tuerto		167.000	87	87	87	87	87	87	145.290
SANTA FE	16/17	715.100	66	66	66	66	66	67	475.620
	15/16	631.485	59	59	59	59	60	60	-
CATAMARCA		9.500	-	-	-	-	-	-	-
CORRIENTES		13.000	-	-	-	-	-	-	-
CHACO (Pcia. R. S. Peña)		135.000	-	-	-	-	-	-	-
CHACO (Charata)		120.000	-	-	-	-	-	-	-
FORMOSA		24.000	-	-	-	-	-	-	-
JUJUY		7.130	-	-	-	-	-	-	-
MISIONES		23.500	-	-	-	-	-	-	-
SALTA		274.418	-	-	-	-	-	-	-
SAN LUIS		325.000	5	10	12	12	27	43	140.240
S. ESTERO (Sgo. Estero)		150.000	-	-	-	-	-	15	22.500
S. ESTERO (Quimilí)		531.000	-	-	-	2	4	4	21.240
TUCUMAN		65.000	-	-	-	-	-	-	-
TOTAL PAIS	16/17	7.250.598	27	32	38	43	48	53	3.812.920
	15/16	6.938.716	30	35	39	44	48	52	-

(*) Cifras Provisorias
Las AREAS están expresadas en hectáreas.
ESTIMACIONES AGRICOLAS
Ministerio de AGROINDUSTRIA



AVANCE DE LA SIEMBRA DE MANI									
CAMPAÑA: 2016/2017(*)									
DELEGACION	TIPO	AREA A SEMBRAR Ha	27/10 %	03/11 %	10/11 %	17/11 %	24/11 %	01/12 %	AREA SEMBRADA Ha
BUENOS AIRES	Colorado								-
	Rosado	1.000							-
	Total	1.000	-	-	-	-	-	-	-
	15/16	1.500	-	-	-	-	-	-	
JUJUY	Colorado								-
	Rosado	588							-
	Total	588	-	-	-	-	-	-	-
	15/16	588	-	-	-	-	-	-	
SALTA	Colorado								-
	Rosado	8.100							-
	Total	8.100	-	-	-	-	-	-	-
	15/16	8.130	-	-	-	-	-	-	
SANTA FE	Colorado								-
	Rosado	700			15	80	100	100	700
	Total	700	-	-	15	80	100	100	700
	15/16	400	-	-	-	40	90		
SAN LUIS	Colorado								-
	Rosado	11.000	12	25	48	61	74	100	11.000
	Total	11.000	12	25	48	61	74	100	11.000
	15/16	9.950	-	-	-	6	20		
LA PAMPA	Colorado								-
	Rosado	14.100					19	35	4.960
	Total	14.100	-	-	-	-	19	35	4.960
	15/16	14.100	-	-	-	-	18		
Laboulaye	Colorado								-
	Rosado	120.000		4	5	11	41	66	79.500
	Total	120.000	-	4	5	11	41	66	79.500
	15/16	126.000	-	2	6	8	14	35	
Marcos Juárez	Colorado								-
	Rosado	12.100	14	25	51	86	100	100	12.100
	Total	12.100	14	25	51	86	100	100	12.100
	15/16	12.020	-	-	10	25	70	100	
Río Cuarto	Colorado								-
	Rosado	150.000	0	5	43	80	95	100	150.000
	Total	150.000	0	5	43	80	95	100	150.000
	15/16	142.350	33	49	75	95	95	100	
Villa María	Colorado	0							-
	Rosado	53.400				12	18	30	15.903
	Total	53.400	-	-	-	12	18	30	15.903
	15/16	53.400	-	10	40	69	72	90	
CORDOBA	Colorado	0							-
	Rosado	335.500	1	5	23	45	64	77	257.503
	Total	335.500	1	5	23	45	64	77	257.503
	15/16	392.130	13	22	40	55	59	73	
TOTAL PAIS	Colorado	0	-	-	-	-	-	-	-
	Rosado	370.988	1	5	22	42	61	74	274.163
	Total	370.988	1	5	22	42	61	74	274.163
	2015/16	368.438	12	21	37	51	55	69	

(*) Cifras Provisorias

Las AREAS están expresadas en hectáreas.

ESTIMACIONES AGRICOLAS

Ministerio de Agroindustria



AVANCE DE LA SIEMBRA DE SOJA									
CAMPAÑA: 2016/2017 (*)									
DELEGACION		AREA A SEMBRAR Has	27/10 %	03/11 %	10/11 %	17/11 %	24/11 %	01/12 %	AREA SEMBRADA Has
Bahía Blanca	1ª	-	-	-	-	-	-	-	-
Bahía Blanca	2ª	-	-	-	-	-	-	-	-
Bolívar	1ª	303.500	15	17	20	35	40	50	151.750
Bolívar	2ª	101.200	-	-	-	-	-	-	-
Bragado	1ª	425.000	-	5	30	40	85	95	403.750
Bragado	2ª	96.500	-	-	-	-	-	-	-
Bragado	F	6.655	-	-	-	-	-	-	-
General Madariaga	1º	106.000	-	6	7	12	38	54	57.210
General Madariaga	2º	20.000	-	-	-	-	-	-	-
Junín	1ª	485.900	-	-	50	68	95	98	476.180
Junín	2ª	120.000	-	-	-	-	-	-	-
La Plata	1ª	71.000	-	-	-	7	39	55	39.050
La Plata	2ª	26.000	-	-	-	-	-	-	-
Lincoln	1ª	3.500	-	-	-	-	-	-	-
Lincoln	2ª	627.000	-	-	3	10	45	48	300.960
Lincoln	F	203.400	-	-	-	-	-	-	-
Pehuajó	1ª	11.800	-	-	-	-	-	-	-
Pehuajó	2ª	576.900	-	15	47	55	58	83	480.380
Pehuajó	F	126.200	-	-	-	-	-	-	-
Pergamino	1ª	15.200	-	-	-	-	-	-	-
Pergamino	2ª	673.300	-	1	30	79	92	100	673.300
Pergamino	F	174.050	-	-	-	-	8	10	17.810
Pigüé	1ª	170.000	-	-	-	-	3	6	10.200
Pigüé	2ª	50.000	-	-	-	-	-	-	-
Salliqueló	1ª	250.000	-	-	-	8	41	68	169.200
Salliqueló	2ª	40.000	-	-	-	-	-	-	-
Salliqueló	F	5.000	-	-	-	-	-	-	-
Tandil	1ª	436.000	-	-	-	-	7	32	137.990
Tandil	2ª	235.500	-	-	-	-	-	-	-
Tres Arroyos	1ª	498.000	-	-	6	33	50	55	274.000
Tres Arroyos	2ª	259.700	-	-	-	-	-	-	-
25 de Mayo	1ª	425.000	-	1	4	9	38	43	182.750
25 de Mayo	2ª	100.000	-	-	-	-	-	-	-
BUENOS AIRES	16/17	6.642.305	1	3	15	26	42	51	3.374.530
BUENOS AIRES	15/16	6.869.938	7	14	26	37	49	63	-
Laboulaye	1ª	680.000	-	3	5	15	49	69	471.990
Laboulaye	2ª	77.000	-	-	-	-	-	-	-
M. Juárez	1ª	869.300	16	40	74	78	98	98	851.910
M. Juárez	2ª	292.800	-	-	-	-	1	1	4.270
Río Cuarto	1ª	1.204.450	-	3	20	51	80	97	1.172.410
Río Cuarto	2ª	163.000	-	-	-	-	-	0	340
S. Francisco	1ª	997.000	-	-	6	15	22	44	434.990
S. Francisco	2ª	415.000	-	-	-	-	1	13	52.040
V. María	1ª	732.650	-	3	4	5	10	20	149.020
V. María	2ª	258.850	-	-	-	-	-	-	-
CORDOBA	16/17	5.690.050	3	8	18	28	43	55	3.136.970
CORDOBA	15/16	5.579.530	8	16	23	36	40	61	-
Paraná	1ª	350.000	7	21	38	71	81	91	317.000
Paraná	2ª	150.000	-	-	-	-	-	-	-
R. del Tala	1ª	790.000	-	2	20	48	63	65	511.130
R. del Tala	2ª	160.000	-	-	-	-	1	1	1.840
ENTRE RIOS	16/17	1.450.000	2	6	20	43	54	57	829.970
ENTRE RIOS	15/16	1.466.000	9	17	34	50	72	79	-
General Pico	1ª	410.600	-	-	-	-	17	32	131.020
General Pico	2ª	39.200	-	-	-	-	-	-	-
Santa Rosa	1ª	110.000	-	-	-	-	2	8	9.200
Santa Rosa	2ª	7.000	-	-	-	-	-	-	-
LA PAMPA	16/17	566.800	-	-	-	-	13	25	140.220
LA PAMPA	15/16	553.225	-	-	0	12	29	48	-
Avellaneda	1ª	150.000	2	2	2	2	2	9	13.760
Avellaneda	2ª	51.300	-	-	-	-	-	-	-
C.de Gómez	1ª	635.100	-	-	15	22	38	100	635.100
C.de Gómez	2ª	203.900	-	-	-	-	-	20	40.780
Casilda	1ª	582.300	5	13	60	80	100	100	582.300
Casilda	2ª	125.700	-	-	-	-	8	19	24.080
Rafaela	1ª	660.000	-	5	13	23	35	45	297.590
Rafaela	2ª	215.000	-	-	-	-	-	5	11.590
V. Tuerto	1ª	545.000	-	2	40	75	90	100	545.000
V. Tuerto	2ª	97.000	-	-	-	-	1	8	7.760
SANTA FE	16/17	3.265.300	1	4	23	36	48	66	2.157.960
SANTA FE	15/16	3.468.912	10	18	32	58	66	71	-
CATAMARCA		29.000	-	-	-	-	-	-	-
CORRIENTES		20.000	-	-	-	-	-	-	-
Pcia. R.S.Peña (CHACO)		220.000	-	-	-	-	-	-	-
Charata (CHACO)		400.000	-	-	-	-	-	-	-
FORMOSA		7.300	-	-	-	-	-	-	-
JUJUY		7.238	-	-	-	-	-	-	-
MISIONES		1.550	-	-	-	-	-	-	-
SALTA		423.757	-	-	-	-	-	-	-
SAN LUIS	1º	406.500	2	5	15	29	59	86	349.350
SAN LUIS	2º	1.150	-	-	-	-	-	8	100
S. ESTERO		150.000	-	-	-	-	-	10	15.000
Quimilí (S. del ESTERO)		739.000	-	-	-	1	3	4	29.560
TUCUMAN		201.000	-	-	-	-	-	-	-
TOTAL PAIS	16/17	20.220.950	1	4	15	26	39	50	10.033.660
TOTAL PAIS	15/16	20.602.542	7	14	23	36	45	58	-

(*) Cifras provisionarias
Las áreas están expresadas en hectáreas
ESTIMACIONES AGRICOLAS
Ministerio de Agroindustria



AVANCE DE LA SIEMBRA DE SORGO									
CAMPAÑA: 2016/2017 (*)									
DELEGACION		AREA A SEMBRAR Ha	27/10 %	03/11 %	10/11 %	17/11 %	24/11 %	01/12 %	AREA SEMBRADA Ha
Bahía Blanca		4.000	-	-	30	40	45	48	1.920
Bolívar		8.000	-	-	-	-	-	-	-
Bragado		8.100	-	-	20	30	50	100	8.100
General Madariaga		800	-	-	-	-	-	-	-
Junín		4.400	-	-	-	50	70	80	3.520
La Plata		7.500	-	-	-	-	-	40	3.000
Lincoln		15.550	-	-	10	45	69	74	11.507
Pehuajó		3.800	-	-	-	-	-	-	-
Pergamino		5.750	-	62	100	100	100	100	5.750
Pigué		65.000	-	-	-	-	-	-	-
Salliqueló		50.000	-	-	-	-	-	19	9.700
Tandil		17.500	-	-	-	-	-	-	-
T.Arroyos		-	-	-	-	-	-	-	-
25 de Mayo		6.000	-	-	-	-	77	85	5.100
BUENOS AIRES	16/17	196.400	-	2	5	10	15	25	48.597
	15/16	134.630	8	9	15	24	40	62	-
Laboulaye		21.000	-	-	-	-	30	64	13.532
M. Juárez		12.100	-	-	3	11	74	83	9.990
Río Cuarto		52.390	-	-	-	23	59	100	52.390
S. Francisco		35.000	40	45	63	80	100	100	35.000
Villa María		29.100	-	-	-	-	-	-	-
CORDOBA	16/17	149.590	9	11	15	28	54	74	110.912
	15/16	190.990	-	-	4	14	23	56	-
Paraná		49.000	7	20	44	71	100	100	49.000
R. del Tala		45.000	5	25	40	53	72	73	32.643
ENTRE RIOS	16/17	94.000	6	23	42	62	87	87	81.643
	15/16	98.500	31	38	47	56	58	70	-
General Pico		1.400	-	-	-	-	-	-	-
Santa Rosa		28.000	-	-	-	-	3	10	2.881
LA PAMPA	16/17	29.400	-	-	-	-	3	10	2.881
	15/16	40.700	-	-	-	13	22	28	-
Avellaneda		43.200	3	4	9	15	15	23	9.750
C. de Gómez		5.000	-	-	-	60	70	80	4.000
Casilda		4.300	25	78	100	100	100	100	4.300
Rafaela		61.000	-	-	10	25	40	65	39.650
V. Tuerto		12.800	-	-	20	60	100	100	12.800
SANTA FE	16/17	126.300	2	4	13	29	41	56	70.500
	15/16	135.200	11	16	23	50	61	70	-
CATAMARCA		400	-	-	-	-	-	-	-
CORRIENTES		5.000	-	-	-	-	-	-	-
CHACO (Pcia. R. S. Peña)		28.880	-	-	-	-	-	-	-
CHACO (Charata)		19.000	-	-	-	-	-	-	-
FORMOSA		8.400	-	-	-	-	-	-	-
JUJUJUY		-	-	-	-	-	-	-	-
MISIONES		-	-	-	-	-	-	-	-
SALTA		-	-	-	-	-	-	-	-
SAN LUIS		21.000	-	-	-	20	28	52	10.895
SGO. del ESTERO		70.000	-	-	-	-	-	15	10.500
SGO. del ESTERO (Quimilí)		101.000	-	-	-	-	-	-	-
TUCUMAN		4.000	-	-	-	-	-	-	-
TOTAL PAIS	16/17	853.370	3	5	10	19	29	39	335.928
	15/16	849.970	7	9	13	23	31	46	-

(*) Cifras Provisorias

Las AREAS están expresadas en hectáreas.

ESTIMACIONES AGRICOLAS

Ministerio de Agroindustria



AVANCE DE LA COSECHA DE TRIGO

CAMPAÑA: 2016/2017(*)

DELEGACION		AREA SEMBRADA Ha	27/10 %	03/11 %	10/11 %	17/11 %	24/11 %	02/12 %	AREA PERDIDA Ha	AREA COSECHADA Ha
Bahía Blanca	T. Pan	114.674	-	-	-	-	-	-	-	-
	T. Fideos	1.100	-	-	-	-	-	-	-	-
Bolívar	T. Pan	78.500	-	-	-	-	-	-	-	-
	T. Fideos	3.000	-	-	-	-	-	-	-	-
General Madariaga		68.800	-	-	-	-	-	-	-	-
Bragado		26.400	-	-	-	-	-	-	-	-
Junín		102.800	-	-	-	-	-	-	-	-
La Plata		9.540	-	-	-	-	-	-	-	-
Lincoln		132.800	-	-	-	-	-	-	-	-
Pehuajó	T. Pan	101.450	-	-	-	-	-	-	-	-
	T. Fideos		-	-	-	-	-	-	-	-
Pergamino		124.350	-	-	-	-	0	-	210	
Pigüé	T. Pan	335.700	-	-	-	-	-	-	-	-
	T. Fideos	9.100	-	-	-	-	-	-	-	-
Salliqueló	T. Pan	171.000	-	-	-	-	-	-	-	-
	T. Fideos	1.700	-	-	-	-	-	-	-	-
Tandil	T. Pan	180.500	-	-	-	-	-	-	-	-
	T. Fideos	13.350	-	-	-	-	-	-	-	-
T.Arroyos	T. Pan	284.700	-	-	-	-	-	-	-	-
	T. Fideos	44.490	-	-	-	-	-	-	-	-
25 de Mayo		73.700	-	-	-	-	-	-	-	
BUENOS AIRES	16/17	1.877.654	-	-	-	-	-	0	-	210
	15/16	1.510.750	-	-	-	-	-	-	-	-
Laboulaye		180.000	-	-	-	-	-	3.300	-	
M. Juárez		282.900	-	-	-	-	3	22	29.700	56.460
Río Cuarto		172.375	-	-	-	-	1	5	7.000	8.020
S. Francisco		416.000	-	-	-	12	34	60	1.000	248.500
Villa María		276.850	-	-	-	-	7	13	-	34.970
CORDOBA	16/17	1.328.125	-	-	-	4	13	27	41.000	347.950
	15/16	1.061.240	-	-	0	0	8	46	-	-
Paraná		146.000	-	-	-	18	27	48	2.300	69.460
R. del Tala		165.000	-	-	-	1	10	21	1.030	34.650
ENTRE RIOS	16/17	311.000	-	-	-	9	18	34	3.330	104.110
	15/16	234.050	-	-	0	4	17	49	-	-
General Pico		202.400	-	-	-	-	-	-	-	-
Santa Rosa		194.000	-	-	-	-	-	-	-	-
LA PAMPA	16/17	396.400	-	-	-	-	-	-	-	-
	15/16	272.820	-	-	-	-	-	-	-	-
Avellaneda		91.000	1	5	50	68	78	90	-	81.850
C. de Gómez		233.800	-	-	-	-	10	30	-	71.190
Casilda		99.300	-	-	-	-	7	42	-	41.430
Rafaela		245.000	-	-	-	8	28	60	10.000	140.740
V. Tuerto		125.000	-	-	-	-	-	3	-	3.750
SANTA FE	16/17	794.100	0	1	6	10	21	43	10.000	338.960
	15/16	647.130	4	6	8	14	49	63	-	-
CATAMARCA		15.400	4	8	38	75	85	90	800	13.140
CORRIENTES		-	-	-	-	-	-	-	-	-
CHACO (Charata)		85.000	15	55	85	93	94	100	2.595	82.410
CHACO (Pcia. R. S. Peña)		30.850	12	30	45	68	81	94	-	29.150
FORMOSA		-	-	-	-	-	-	-	-	-
JUJUY		3.435	3	11	35	61	84	100	300	3.140
MISIONES		-	-	-	-	-	-	-	-	-
SALTA		70.530	10	30	50	70	100	100	-	70.530
SAN LUIS	T.Pan	5.800	-	-	-	-	-	4	1.000	210
	T.Fideos	500	-	-	-	-	-	20	-	100
SGO. del ESTERO		64.500	81	82	84	90	95	99	-	64.110
SGO. del ESTERO (Quimilí)		166.000	25	30	32	40	53	96	-	158.750
TUCUMAN	T.Pan	106.450	3	9	40	75	92	95	6.350	95.100
	T.Fideos	5.350	-	4	40	82	100	100	430	4.920
TOTAL PAIS	16/17	5.261.094	2	4	6	10	16	25	65.805	1.312.790
	15/16	4.371.147	3	5	7	8	18	31	-	-

(*) Cifras Provisorias

Las AREAS están expresadas en hectáreas.

ESTIMACIONES AGRICOLAS

MINISTERIO de AGROINDUSTRIA



ESTADO DE LOS CULTIVOS
Y HUMEDAD DEL SUELO

HUMEDAD Y ESTADO DE LOS CULTIVOS

Desde el 25/11/16 hasta el 1º/12/16

PROVINCIA	DELEGACION	TRIGO (pan)									Humedad
		Estadio Fenológico (*)					Estado General				
		E	C	F	L	M	MB	B	R	M	
BUENOS AIRES	BAHIA BLANCA	-	0	14	86	-	-	100	-	-	A
	BOLIVAR	-	-	100	-	-	-	100	-	-	A
	BRAGADO	-	-	-	80	20	-	100	-	-	A
	GENERAL MADARIAGA	-	-	33	67	-	9	81	10	-	R
	JUNIN	-	-	-	-	100	-	100	-	-	A
	LA PLATA	-	-	50	50	-	70	30	-	-	R
	LINCOLN	-	-	-	100	-	-	79	21	-	E/A
	PEHUAJO	-	-	-	100	-	50	50	-	-	A
	PERGAMINO	-	-	-	-	100	-	100	-	-	A
	PIGÜE	-	-	50	50	-	-	100	-	-	A/R
	SALLIQUELO	-	-	-	100	-	-	100	-	-	A
	TANDIL	-	-	24	76	-	-	100	-	-	PS
TRES ARROYOS	-	-	-	-	-	-	-	-	-	A	
25 DE MAYO	-	-	-	20	80	-	100	-	-	A	
CORDOBA	LABOULAYE	-	-	-	65	35	5	86	10	-	A
	MARCOS JUAREZ	-	-	-	4	96	12	83	5	-	A
	RIO CUARTO	-	-	-	-	100	-	99	1	-	A
	SAN FRANCISCO	-	-	-	-	100	58	39	2	-	A
	VILLA MARIA	-	-	-	13	87	-	100	-	-	A
ENTRE RIOS	PARANA	-	-	-	26	74	17	83	-	-	A
	ROSARIO DEL TALA	-	-	-	36	64	10	77	9	4	E/A
LA PAMPA	GENERAL PICO	-	-	-	11	89	10	60	28	-	A/E
	SANTA ROSA	-	-	26	71	3	39	61	-	-	A/E
SANTA FE	AVELLANEDA	-	-	-	-	100	-	81	19	-	A/E/R
	CASILDA	-	-	-	-	100	23	67	10	-	A
	CAÑADA de GOMEZ	-	-	-	-	100	30	33	20	10	A
	RAFAELA	-	-	-	-	100	-	85	15	-	A
	VENADO TUERTO	-	-	-	10	90	-	100	-	-	A
CATAMARCA	CATAMARCA	-	-	-	-	100	-	69	31	-	R
CORRIENTES	CORRIENTES	-	-	-	-	-	-	-	-	-	-
CHACO	CHARATA	-	-	-	-	-	-	-	-	-	-
	Pcia. ROQUE SAENZ PEÑA	-	-	-	-	100	32	50	18	-	A/R
FORMOSA	FORMOSA	-	-	-	-	-	-	-	-	-	
JUJUY	JUJUY	-	-	-	-	-	-	-	-	-	
MISIONES	POSADAS	-	-	-	-	-	-	-	-	-	
SALTA	SALTA	-	-	-	-	-	-	-	-	-	
SAN LUIS	SAN LUIS	-	-	-	94	6	-	100	-	-	A
SANTIAGO DEL ESTERO	SANTIAGO DEL ESTERO	-	-	-	-	100	-	98	2	-	A/R
	QUIMILI	-	-	-	-	100	-	74	24	2	A/R
TUCUMAN	TUCUMAN	-	-	-	-	100	-	62	38	-	A/R

Las cifras expresan porcentaje de la superficie del área sembrada.

Estado general: MB: Muy Bueno, B: Bueno, R: Regular, M: Malo.

Humedad: A: Adecuada, R: Regular, E: Exceso, I: Inundación, PS: Principio de Sequía, S: Sequía.

Estadio Fenológico: E: Emergencia; C: Crecimiento; F: Floración; L: Llenado; M: Madurez

(*) La sumatoria puede ser inferior a 100, correspondiendo la diferencia a siembras aún sin emerger.



HUMEDAD Y ESTADO DE LOS CULTIVOS

Desde el 25/11/16 hasta el 1º/12/16

PROVINCIA	DELEGACION	MAIZ									GIRASOL										
		Estado Fenológico					Estado General				Humedad	Estado Fenológico (*)					Estado General				Humedad
		E	C	F	L	M	MB	B	R	M		E	C	F	L	M	MB	B	R	M	
BUENOS AIRES	BAHIA BLANCA	100	-	-	-	-	-	100	-	-	A	100	-	-	-	-	100	-	-	A	
	BOLIVAR	-	100	-	-	-	-	100	-	-	A	50	50	-	-	-	100	-	-	A	
	BRAGADO	-	100	-	-	-	-	100	-	-	A	-	100	-	-	-	100	-	-	A	
	GENERAL MADARIAGA	14	86	-	-	-	-	90	10	-	R	-	100	-	-	-	100	-	-	R	
	JUNIN	-	100	-	-	-	-	100	-	-	A	-	100	-	-	-	100	-	-	A	
	LA PLATA	50	50	-	-	-	95	5	-	-	R	50	50	-	-	-	83	17	-	R	
	LINCOLN	22	78	-	-	-	-	87	13	-	E/A	30	70	-	-	-	85	15	-	A/E	
	PEHUAJO	3	97	-	-	-	94	6	-	-	A	-	100	-	-	-	100	-	-	A	
	PERGAMINO	10	90	-	-	-	-	100	-	-	A	-	100	-	-	-	100	-	-	A	
	PIGUE	50	-	-	-	-	-	100	-	-	A	85	15	-	-	-	100	-	-	S	
	SALLIQUELO	44	41	-	-	-	-	-	-	-	A	24	76	-	-	-	100	-	-	A	
	TANDIL	10	90	-	-	-	-	100	-	-	PS	-	100	-	-	-	83	17	-	PS	
	TRES ARROYOS	-	-	-	-	-	-	-	-	-	A	70	30	-	-	-	-	-	-	A	
25 DE MAYO	80	-	-	-	-	-	94	6	-	A	80	20	-	-	-	49	49	2	A		
CORDOBA	LABOULAYE	30	70	-	-	-	-	100	-	-	A/R	56	44	-	-	-	100	-	-	A/R	
	MARCOS JUAREZ	-	100	-	-	-	-	100	-	-	R/PS	-	100	-	-	-	92	8	-	R	
	RIO CUARTO	17	83	-	-	-	-	100	-	-	A	-	100	-	-	-	100	-	-	E/A	
	SAN FRANCISCO	40	60	-	-	-	100	1	-	-	A/R	-	100	-	-	-	100	-	-	A	
	VILLA MARIA	-	100	-	-	-	-	94	-	-	A	-	-	-	-	-	-	-	-	-	
ENTRE RIOS	PARANA	-	50	38	-	-	-	88	-	-	A	-	50	50	-	-	100	-	-	A	
	ROSARIO DEL TALA	-	95	5	-	-	-	-	-	-	A	-	100	-	-	-	100	-	-	A/R	
LA PAMPA	GENERAL PICO	70	30	-	-	-	-	100	-	-	A/E	70	30	-	-	-	100	-	-	A/E	
	SANTA ROSA	28	7	-	-	-	-	35	-	-	A/E/R	48	6	-	-	-	-	-	-	A/E	
SANTA FE	AVELLANEDA	-	65	28	6	-	-	85	15	-	A/E/R	43	38	19	-	-	79	21	-	A/E	
	CASILDA	-	95	5	-	-	12	88	-	-	A	-	-	-	-	-	-	-	-	-	
	CANADA de GOMEZ	-	100	-	-	-	75	25	-	-	A	-	73	14	14	-	55	45	-	A	
	RAFAELA	-	75	25	-	-	-	100	-	-	A	-	-	64	36	-	-	100	-	A	
	VENADO TUERTO	-	87	-	-	-	-	100	-	-	A	-	100	-	-	-	100	-	-	A	
CATAMARCA	CATAMARCA	-	-	-	-	-	-	-	-	R	-	-	-	-	-	-	-	-	-		
CORRIENTES	CORRIENTES	-	-	-	-	-	-	-	-	-	-	-	-	-	-	-	-	-	-		
CHACO	CHARATA	-	-	-	-	-	-	-	-	-	-	-	16	84	1	19	47	28	6	A/R	
	ROQUE SAENZ PEÑA	-	-	-	-	-	-	-	-	-	-	-	49	51	-	57	43	-	-	A	
FORMOSA	FORMOSA	-	-	-	-	-	-	-	-	-	-	-	-	-	-	-	-	-	-		
JUJUY	JUJUY	-	-	-	-	-	-	-	-	-	-	-	-	-	-	-	-	-	-		
MISIONES	POSADAS	-	-	-	-	-	-	-	-	-	-	-	-	-	-	-	-	-	-		
SALTA	SALTA	-	-	-	-	-	-	-	-	-	-	-	-	-	-	-	-	-	-		
SAN LUIS	SAN LUIS	30	70	-	-	-	-	100	-	-	A	-	100	-	-	-	100	-	-	A	
SANTIAGO DEL ESTERO	SANTIAGO DEL ESTERO	-	-	-	-	-	-	-	-	-	-	-	-	-	-	-	-	-	-		
	QUIMILÍ	-	-	-	-	-	-	-	-	-	-	-	30	63	7	-	96	4	-	A/R	
TUCUMAN	TUCUMAN	-	-	-	-	-	-	-	-	-	-	-	-	-	-	-	-	-	-		

Las cifras expresan porcentaje de la superficie del área sembrada.

Estado general: MB: Muy Bueno, B: Bueno, R: Regular, M: Malo.

Humedad: A: Adecuada, R: Regular, E: Exceso, I: Inundación, PS: Principio de Sequía, S: Sequía.

Estado Fenológico: E: Emergencia; C: Crecimiento; F: Floración; L: Llenado; M: Madurez

(*) La sumatoria puede ser inferior a 100, correspondiendo la diferencia a siembras aún sin emerger.

Más información <http://www.siaa.gov.ar/informes>